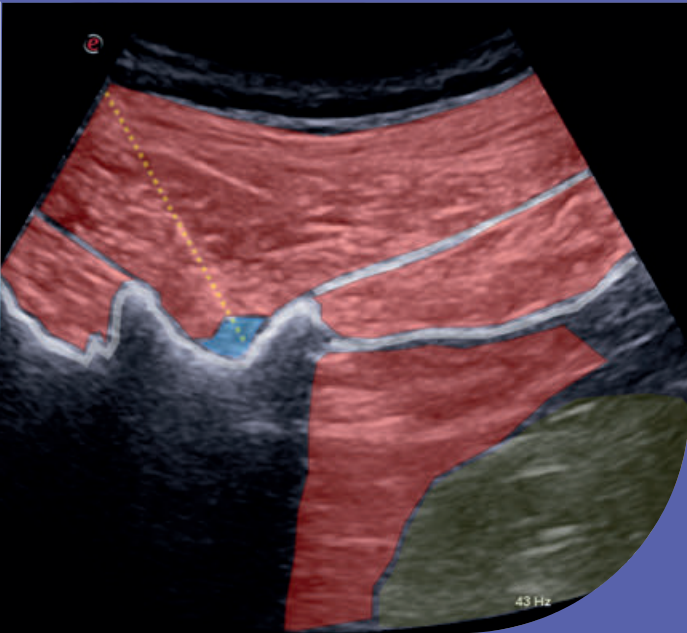


ECOSPINE

1º CURSO CURSO AVANZADO EN ECOGRAFÍA INTERVENCIONISTA EN PATOLOGÍA RAQUÍDEA & CADAVER WORKSHOP.



Una formación que potenciará la **precisión y seguridad** de tus tratamientos y diagnósticos.



Organiza



Con el aval científico de



IMIBIC



Ilustre Colegio Oficial
de Médicos de Córdoba



SEMDOR

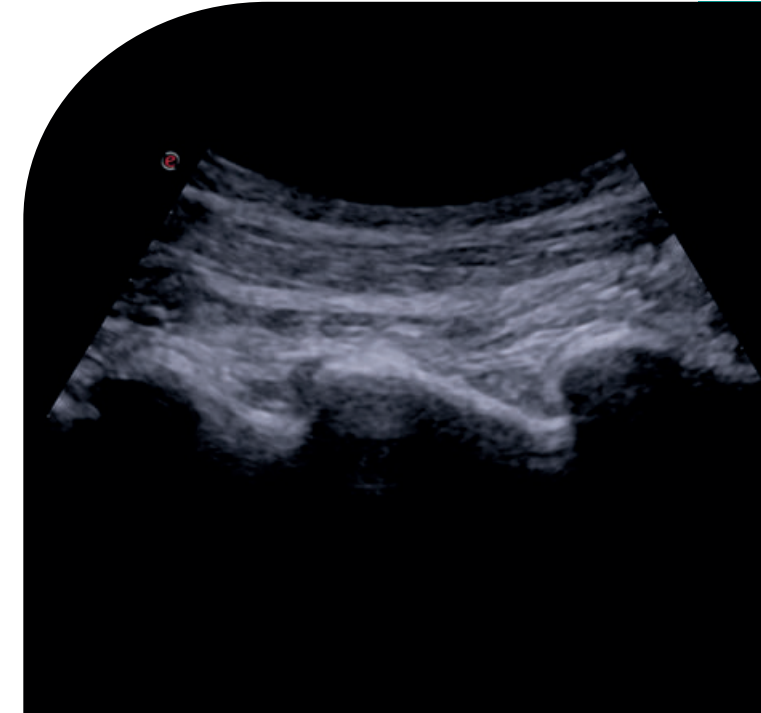


GOBIERNO
DE ESPAÑA

MINISTERIO
DE CIENCIA
E INNOVACION



Colaboran



ECOSPINE

1º CURSO AVANZADO EN
ECOGRAFÍA INTERVENCIONISTA
EN PATOLOGÍA RAQUÍDEA &
CADAVER WORKSHOP

20-21 Septiembre 2024
CÓRDOBA

Precio: 1200€

incluye cena + hotel + desayuno

Más información:

congresos@viajomas.com 

(+34) 957 452 374 

www.clinicasinalgia.com

Justificación



La introducción de la ecografía en nuestro ámbito laboral es una realidad que no necesita justificación. Cada vez son más los profesionales que demandan el uso y el apoyo de la ecografía para la realización de procesos asistenciales a nivel de la columna espinal.

En el ámbito del Dolor, son múltiples las técnicas que se realizan con el uso del intensificador de imagen, lo que supone precisar de un fluoroscopio, material de protección radiológica, un espacio habilitado para ello, así como la radiación tanto del paciente como del profesional que realiza la técnica. Algunas técnicas son abordables con seguridad y eficacia con la guía ecográfica, lo cual supone visualizar en tiempo real los tejidos blandos, la aguja de punción y la dispersión de nuestro agente terapéutico.

En este curso os entregamos un material inédito que aborda no solo el procedimiento ecoguiado de las distintas técnicas más frecuentes a nivel de la columna, sino el abordaje integral de las patologías cervicales y lumbares más prevalentes. Os contaremos cosas que podéis encontrar en muchos libros, de una forma que nadie te las ha contado, y otras muchas cosas que no vienen en los libros y que te ayudarán a dar el paso a lanzarte a la realización de estas técnicas.



Programa científico

VIERNES

15:00h RECOGIDA DE MATERIAL Y PRESENTACIÓN DEL CURSO

15:30h CERVICAL

- Cefalea Cervicogénica. Gon, Ton, Suboccipital.
- Síndrome facetario cervical. Ramo medial posterior.
- Radiculopatía cervical. Abordajes perirradiculares.

Dr. Diego Benítez Pareja
Dr. Jorge Ramos Costoya

16:30h DESCANSO / CAFÉ

17:00h LUMBOSACRO

- Síndrome Facetario Lumbar. Ramo medial posterior.
- Síndrome radicular lumbosacro. Abordajes perirradiculares. Bloqueo caudal.
- Sacroileitis. Bloqueo articulación sacroilíaca.

Dr. Juan Casar García
-Síndrome de glúteo profundo. Bloqueos pelvis posterior.
Dr. Diego Benítez Pareja

19:30h COLOQUIO / RUEGOS Y PREGUNTAS

SÁBADO

9:00h - PRÁCTICAS SOBRE CADÁVER

- Rotación de alumnos en 4 estaciones de ecografía.

13:00h - CLAUSURA DEL CURSO

- Encuesta de satisfacción.



Profesorado

Diego Benítez Pareja

Coordinador del Curso
Anestesiología y Reanimación
Unidad de Tratamiento del Dolor
Clínica Sinalgia, Cádiz.

Juan Casar García

Medicina Física y Rehabilitación
Unidad de Tratamiento del Dolor
Clínica Sinalgia, Cádiz.

Jorge Ramos Costoya

Anestesiología y Reanimación
Coordinador Unidad del Dolor
Hospital Viamed Monegal, Tarragona.

